

Moser Tisch 1752

Werner Max Moser entwarf in den 1930er Jahren verschiedene Tische mit funktionalem Charakter. So auch das Modell 1752 mit wend- und abnehmbaren Tischplatten sowie zusammenklappbarem Gestell.

Die passende Ergänzung zum Moser Fauteuil.

E SEIT 1904
SCHWEIZER
MÖBELHERSTELLER



Standardausführung

Grösse Tisch	74 x 60 cm (B x H)
Grösse Platte	Ø 70 cm
Stahlrohrgestell	glanzverchromt, vierbeinig, klappbar
Tischplatten	je 2 Tischplatten aus Glas oder mit Linoleum belegt, beliebig kombinierbar
Glas	Floatglas klar Parsol grau
Linoleum Desktop	je 1 Seite: 4023 Nero / 4164 Salsarot 4023 Nero / 4154 Burgundy 4023 Nero / 4155 Pewter
Kanten	bei Linoleum ABS schwarz
Gleiter	Quick Click, auswechselbar, Kunststoff für Teppich / Filz für Parkett / PVC für Steinboden
Designer	Werner Max Moser, 1930



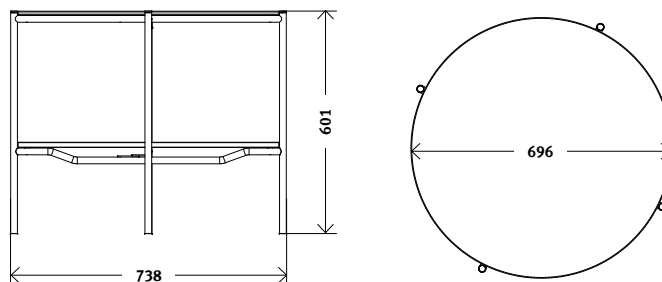
Eigenschaften

- | | |
|-----------------------------|--|
| 1 Linoleum 4164 salsarot | 3 Quick Click Gleiter Kunststoff für Teppich |
| 2 Glasplatte in Parsol grau | 4 Quick Click Gleiter Filz für Parkett |
| | 5 Quick Click Gleiter PVC für Steinboden |

Farben

- 4023 Nero, S 9000-N
- 4164 Salsarot, S 2570-Y90R
- 4154 Burgundy, S 7010-R10B
- 4155 Pewter, S 7005-B20G

Vermassungen



Embru-Werke AG
Rapperswilerstrasse 33
CH-8630 Rüti ZH

+41 55 251 11 11
klassiker@embru.ch
www.embru.ch

Embru-Werke AG
Route de Grandcour 74
CH-1530 Payerne VD

+41 26 662 49 15
info@embru.ch
www.embru.ch

embru
möbel ein leben lang